



Philips Brilliance
LCD-skjerm med USB-C-
dockingstasjon

P-serien

32 (31,5" / 80 cm diag.)
3840 x 2160 (4K UHD)

Brilliance

329P1H

Mestre alle oppgavene med et klart bilde

Philips USB-C-dokkingsskjermen for en omfattende løsning. Vis UltraClear 4K UHD og lad opp en bærbar PC på opptil 90 W samtidig med én USB-C-kabel. Pop-up-webkamera med Windows Hello gir høy ytelse og brukervennlighet.

Tilkobling med én enkelt USB-C-kabel

- USB-C gjør det mulig å lade direkte fra skjermen
- Innebygd RJ-45-Ethernet beskytter dataene

Utviklet med utgangspunkt i deg

- UltraClear 4K UHD (3840 x 2160)-oppløsning for presisjon
- IPS-teknologi for fyllige farger og brede visningsvinkler
- Logg på sikkert med pop-up-webkameraet med Windows Hello™
- Mindre slitsomt for øynene med flimringsfri teknologi
- LowBlue-modusen er behagelig for øynene
- EasyRead-modus for en papirlignende leseopplevelse
- TUV Eye Comfort-sertifisert for å redusere belastningen på øynene

Bærekraftig miljøvennlig design

- PowerSensor sparer opptil 80 % på strømkostnadene
- LightSensor for den perfekte lysstyrken med minimal bruk av strøm
- Utviklet for å overholde miljøstandarder



PHILIPS

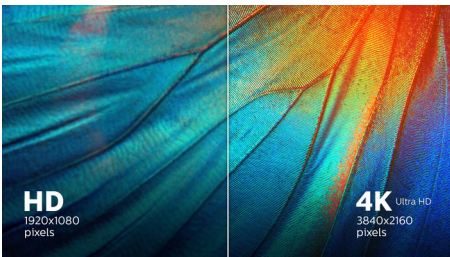
Høydepunkter

USB-type-C-tilkobling



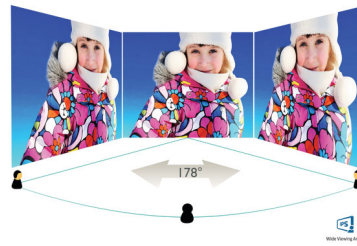
Denne Philips-skjermen har en innebygd USB-3.1-C-dockingstasjon med strømforsyning. Med intelligent og fleksibel strømhåndtering kan du nå lade en kompatibel* bærbar PC direkte. Den slanke, vendbare USB-C-kontakten gir deg en enkel dockingstasjon med én kabel. Gjør ting enklere ved å koble til eksterne enheter som tastatur, mus og RJ-45-Ethernet-kabelen til skjermens dockingstasjon. Du kan se på video med høy oppløsning og overføre data raskt, samtidig som du slår på og lader den bærbare PC-en.

UltraClear 4K UHD-oppløsning



Disse skjermene fra Philips benytter seg av paneler med høy ytelse og leverer bilder i UltraClear, 4 K UHD-oppløsning (3840 x 2160 piksler). Enten du behøver svært detaljerte bilder til CAD-løsninger, bruker programmer med 3D-grafikk eller jobber med enorme regneark, vil skjermene fra Philips gi liv til bildene og grafikken din.

IPS-teknologi



IPS-skjermer bruker en avansert teknologi som gir deg ekstra brede visningsvinkler på 178/178 grader, noe som gjør det mulig å se skjermen fra nesten alle vinkler – selv i 90-graders Pivot-modus. I motsetning til standard TN-paneler gir IPS-skjermer deg svært skarpe bilder med levende farger, noe som ikke bare gjør den perfekt for bilder, filmer og nettsurfing, men også for profesjonelle programmer som krever nøyaktig fargegjengivelse og jevn lysstyrke hele tiden.

Windows Hello™ pop-up-webkamera



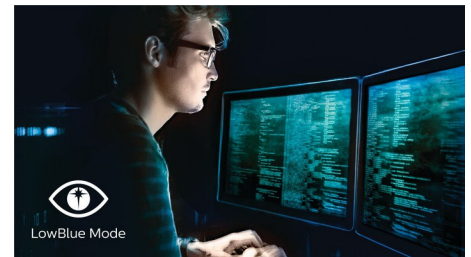
Philips' nyskapende og sikre webkamera spretter opp når du trenger det, og trekkes sikkert inn i skjermen når du ikke bruker det. Webkameraet er også utstyrt med avanserte sensorer for Windows Hello™-ansiktsgjenkjenning, som på en praktisk måte logger deg på Windows-enheter på mindre enn to sekunder. Det er tre ganger raskere enn et passord.

Flimringsfri teknologi



På grunn av måten lysstyrke kontrolleres på LED-bakbelyste skjermer på, opplever noen brukere at skjermen deres flimrer, og dette fører til at de blir slitne i øynene. Philips' flimringsfri teknologi bruker en ny løsning for å regulere lysstyrken og redusere flimring, slik at seeropplevelsen blir mer behagelig.

LowBlue-modus



På samme måte som UV-stråler kan forårsake øyeskader, har studier vist at blått lys med kort bølgelengde fra LED-skjermer kan forårsake øyeskader og påvirke synet over tid. Philips LowBlue er utviklet for velvære og benytter seg av en intelligent programvareteknologi for å redusere skadelig blått lys med kort bølgelengde.

TUV Rheinland Eye Comfort

Philips-skjermen oppfylder TUV Rheinland Eye Comfort-standarden for å forhindre belastning på øynene forårsaket av langvarig skjermbruk. TUV Eye Comfort-sertifisering sørger for at Philips-skjermene er flimrerfrie med modus for dempet blått lys, ingen forstyrrende refleksjoner, bred visningsvinkel med redusert reduksjon av bildekvaliteten fra forskjellige vinkler og ergonomisk stativutforming for en ideell seeropplevelse. Bevar helsen til øynene dine, og øk produktiviteten.



USB-C Docking



Ultra HD



Wide Viewing Angle



Windows Hello



Flicker-free



LowBlue Mode



EasyRead



PowerSensor



LightSensor

Spesifikasjoner

Bilde/skjerm

- LCD-skjermtypen: IPS-teknologi
- Type bakgrunnsbelysning: W-LED-system
- Skjermstørrelse: 31,5" / 80 cm
- Skjermbelegg: Antirefleksbelegg, 3H, Haze 25 %
- Effektivt visningsområde: 697,3056 (H) x 392,2344 (V)
- Sideforhold: 16:9
- Optimal oppløsning: 3840 x 2160 @ 60 Hz
- Pikseltetthet: 140 PPI
- Svartid (typisk): 4 ms (grå-til-grå)*
- Lysstyrke: 350 cd/m²
- Kontrastforhold (typisk): 1000 : 1
- SmartContrast: 50 000 000:1
- Pikselavstand: 0,18159 x 0,18159 mm
- Visningsvinkel: 178° (H) / 178° (V), @ C/R > 10
- Bildeforbedring: SmartImage
- Skjermfarger: Støtter 1,07 milliarder farger
- Fargegamut (typisk): NTSC 117 %*, sRGB 128 %*, Adobe RGB 89 %*
- Skannefrekvens: 30–140 kHz (H) / 23–75 Hz (V)
- SmartUniformity: 93 ~ 105 %
- Delta E: < 2 (sRGB)
- sRGB
- Uten flimring
- LowBlue-modus
- EasyRead
- Adaptiv synkronisering

Tilkoblingsmuligheter

- Signalingang: DisplayPort 1.4 x 1, HDMI 2.0 x 2, USB-C x 1
- HDCP: HDCP 2.2 (HDMI/DP/USB-C)
- HBR3: for USB-C
- Lyd (inn/ut): Lydutgang
- RJ45: Ethernet LAN opptil 1 G*, Wake on Lan
- Synk-inngang: Separat synk

USB

- USB-porter: USB-C x 1 (oppstrøms, DisplayPort Alt-modus, HDCP 2.2), USB-A x 4 (nedstrøms med 1 hurtigladings BC1.2)
- Strømforsyning: USB-C: USB PD-versjon 3.0, opptil 90 W (5 V / 3 A, 7 V / 3 A, 9 V / 3 A, 10 V / 3 A, 12 V / 3 A, 15 V / 3 A, 20 V / 4,5 A), USB-A (side): x 1 hurtigladings BC1.2, opptil 7,5 W (5 V / 1,5 A)
- Høy hastighet: USB-C: USB 3.2 Gen2, 10 Gbps; USB-A: USB 3.2 Gen1, 5 Gbps

Anvendelighet

- Innebygde høyttalere: 5 W x 2
- Innebygd web-kamera: FHD-kamera med 2,0 megapiksler, mikrofon og LED-indikator (for Windows 10 Hello)
- Brukerkomfort: SmartImage, Inngang, Bruker, Meny, Strøm på/av
- Kontrollprogramvare: SmartControl
- Skjermsspråk: Portugisisk (Brasil), Tsjekkisk, Nederlandsk, Engelsk, Finsk, Fransk, Tysk, Gresk, Ungarsk, Italiensk, Japansk, Koreansk, Polsk, Portugisisk, Russisk, Forenklet kinesisk, Spansk, Svensk, Tradisjonell kinesisk, Tyrkisk, Ukrainsk

- Andre praktiske funksjoner: Kensington-lås, VESA-montering (100 x 100 mm)
- Plug & Play-kompatibilitet: DDC/CI, Mac OS X, sRGB, Windows 10/8.1/8/7

Stativ

- Høydejustering: 180 millimeter
- Pivot: +/- 90 grader
- Dreining: +/- 180 grader
- Vippe: -5 ~ 25 grader

Drift

- ØKO-modus: 26,8 W (typisk)
- På-modus: 31,8 W (ty.) (EnergyStar-testmetode)
- Standby-modus: 0,3 W
- Av-modus: Null watt med Zero-bryteren
- Energimerkeklasse: G
- LED-indikator for strøm: Drift – hvit, Standby-modus – hvit (blinkende)
- Strømforsyning: Innebygd, 100–240 V AC, 50–60 Hz

Mål

- Produkt med stativ (maks. høyde): 714 x 649 x 280 millimeter
- Produkt uten stativ (mm): 714 x 422 x 62 millimeter
- Emballasje i mm (B x H x D): 930 x 563 x 186 millimeter

Vekt

- Produkt med stativ (kg): 12,2 kg
- Produkt uten stativ (kg): 8,19 kg
- Produkt med emballasje (kg): 15,51 kg

Driftsforhold

- Temperaturområde (drift): 0 °C til 40 °C °C
- Temperaturområde (lagring): -20 til 60 °C °C
- Relativ luftfuktighet: 20–80 % %
- Høyde: Bruk: +12 000 fot (3658 m), ikke-bruk: +40 000 fot (12 192 m)
- MTBF (viste): 70 000 timer (unntatt bakbelysning)

Bærekraft

- Miljøvennlighet og energiforbruk: PowerSensor, LightSensor, EnergyStar 8,0, EPEAT*, TCO Certified Edge, RoHS
- Resirkulerbar emballasje: 100 %
- Resirkulert plast: 85 %
- Bestemte stoffer: Kabinett uten PVC/BFR, Kvikksølvfri

Samsvar og standarder

- Juridiske godkjenninger: UKRAINSK, EPA, cETLus, CB, TUV/GS, TUV Ergo, SEMKO, CU-EAC, EAEU RoHS, CE-merket, FCC klasse B, ICES-003, TUV Eye Comfort-sertifisert

Kabinett

- Fremre ramme: Svart
- Bakre deksel: Svart
- Fot: Svart
- Overflate: Tekstur

Innholdet i esken:

- Skjerm med stativ
- Ledninger: HDMI-kabel, DP-kabel, USB-C til C/A Y-kabel, strømledning
- Brukerdokumentasjon



Utgivelsesdato
2021-05-27

Versjon: 3.0.1

12 NC: 8670 001 67985
EAN: 87 12581 76805 8

© 2021 Koninklijke Philips N.V.
Alle rettigheter forbeholdt.

Spesifikasjonene kan endres uten varsel. Varemerker tilhører Koninklijke Philips N.V. eller deres respektive eiere.

www.philips.com

* Ordet/varemerket IPS og de tilhørende patentene på teknologier tilhører sine respektive eiere.

* Svartid som tilsvarende SmartResponse

* NTSC-område basert på CIE 1976

* sRGB-område basert på CIE 1931

* Adobe RGB-dekning basert på CIE1976

* Aktiviteter som skjermdeling og strømming av video og lyd over Internett kan påvirke nettverkets ytelse. Maskinvaren og nettverkets båndbredde og ytelse bestemmer den generelle lyd- og bilde kvaliteten.

* For USB-C-strøm- og ladefunksjonen må den bærbare datamaskinen støtte spesifikasjonene for standard USB-C-strømforsyning. Sjekk brukerhåndboken for den bærbare PC-en eller produsenten for å få mer informasjon.

* For Videooverføring via USB-C må den bærbare PC-en / enheten din støtte USB-C DP Alt-modus

* Hvis Ethernet-tilkoblingen virker sakte, åpner du skjermmenyen og velger USB 3.0 eller en høyere versjon som støtter LAN-hastigheten til 1 G.

* EPEAT-vurdering er kun gyldig der Philips registrerer produktet. Gå til <https://www.epeat.net/> for registreringsstatus i bostedlandet ditt.

* Skjermen kan se annerledes ut enn på aktuelle bilder.